

Oferujemy Państwu dostęp do

Systemu Zarządzania Biblioteką **w.bibliotece.pl**

Proponowana usługa umożliwi korzystanie on-line z aplikacji wspomagających bibliotekę w procesach gromadzenia, katalogowania i wypożyczania zbiorów bibliotecznych oraz obsługi czytelników i wyszukiwania informacji bibliograficznych.

Aplikacje oferowane są w dwóch pakietach:

KATALOGOWANIE

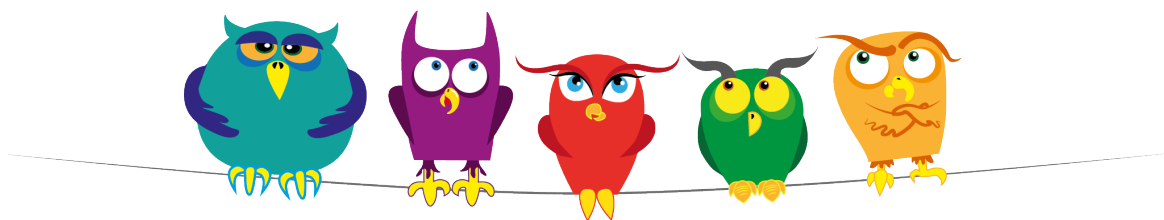
zawiera aplikacje:

- Katalogowanie ręczne zbiorów bibliotecznych w formacie MARC 21
- Pobieranie danych bibliograficznych z innych katalogów dostępnych w Internecie
- Import danych bibliograficznych z plików
- Obsługa inwentarzy i rejestrów ubytków

KATALOGOWANIE + UDOSTĘPNIANIE

zawiera aplikacje oferowane w pakiecie KATALOGOWANIE oraz aplikacje:

- Prowadzenie rejestru czytelników
- Obsługa procesu wypożyczania i zwrotów
- Generowanie statystyk pracy wypożyczalni
- Obsługa zamawiania i rezerwowania
- Kontrola zbiorów (skontrum)



System **w.bibliotece.pl** zapewnia

- ✓ możliwość opracowania rozmaitych materiałów bibliotecznych, tworzenie i pobieranie opisów bibliograficznych dla książek, czasopism, zbiorów specjalnych (mapy, zbiory muzyczne), multimediiów (audiobooki, muzyka, filmy)
- ✓ zgodność aplikacji z międzynarodowymi standardami bibliotekarskimi
- ✓ prezentację katalogu on-line
- ✓ intuicyjną i wygodną obsługę
- ✓ wsparcie merytoryczne

Dodatkowe korzyści dla bibliotek i czytelników

- ✓ automatyczna integracja z katalogiem centralnym portalu **w.bibliotece.pl** umożliwiająca lokalnej społeczności znalezienie informacji na temat poszukiwanych zbiorów oraz oferowanych form pracy biblioteki
- ✓ interaktywne formy komunikacji z czytelnikami i pracownikami innych bibliotek
możliwość zapraszania nowych czytelników i ich przyjaciół do biblioteki
- ✓ profesjonalnie opracowany centralny katalog portalu **w.bibliotece.pl** umożliwiający zaimportowanie opisów katalogowych w formacie MARC 21; poprawność opisów katalogowych jest na bieżąco weryfikowana przez administratora merytorycznego.

Poniższa tabela zawiera ofertę dwóch pakietów aplikacji do wyboru.
Przedstawione ceny dotyczą obsługi jednego głównego katalogu biblioteki.

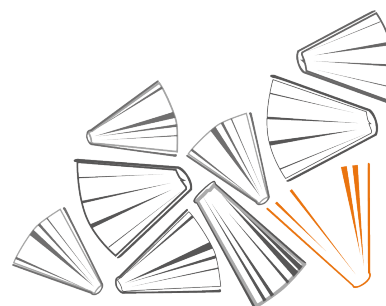
Pakiet aplikacji	Abonament miesięczny dla jednego zalogowanego użytkownika	Dopłata do kolejnego użytkownika
KATALOGOWANIE	100 PLN	25 PLN
KATALOGOWANIE + UDOSTĘPNIANIE	165 PLN	35 PLN

Przedstawione ceny są cenami katalogowymi brutto i zawierają podatek VAT w wysokości 23%.
Umowa podpisywana jest na okres minimum 1 roku.

Gwarantujemy

- ✓ bezpieczeństwo danych - wykonywanie kopii bezpieczeństwa (archiwizację) oraz ochronę dostępu do danych bibliograficznych i osobowych zapewnia profesjonalny administrator
- ✓ aktualizacje oprogramowania związane z jego rozwojem
- ✓ wsparcie merytoryczne profesjonalnych konsultantów
- ✓ dopasowanie parametrów systemu do indywidualnych potrzeb biblioteki
- ✓ zachowanie prawa własności danych tworzonych przez bibliotekę

w.bibliotece.pl



Usługa dostępu do Systemu Zarządzania Biblioteką w.bibliotece.pl to bezpieczny i wygodny sposób eksploatacji oprogramowania, który umożliwi nieprzerwane użytkowanie aplikacji i bazy danych z serwera portalu.

System w.bibliotece.pl zbudowany jest z warstwy oprogramowania serwerowego oraz oprogramowania użytkownika.

Oprogramowanie serwerowe oraz baza danych obsługująca katalog biblioteki są umieszczone na serwerach portalu w.bibliotece.pl.

Oprogramowanie użytkowe jest dostępne bezpośrednio z portalu. Istnieje też możliwość jego pobrania i instalacji na komputerze w bibliotece, co może być wymagane w przypadku wykorzystywania specjalistycznych urządzeń peryferyjnych (np. czytniki RFID, drukarki termiczne, termotransferowe, itp.)

Zastosowana technologia pozwala użytkownikom pracować zawsze w najnowszej wersji systemu.

Takie rozwiązanie zwalnia bibliotekę z konieczności tworzenia własnej, kosztownej infrastruktury, m.in: kupowania serwera oraz ponoszenia kosztów jego utrzymania i serwisowania.

Wymagana przepustowość łącza internetowego użytkownika systemu to min. 1 Mb/s. Lista przeglądarek współpracujących z portalem znajduje się w Regulaminie portalu w.bibliotece.pl, w rozdziale Wymagania Techniczne.